



Mobilität in Wilstorf - Fokus Radfahren

11.04.2023 Wilstorf

AGENDA STADTTEILBEIRAT WILSTORF

- 01 Fahrradstation Harburg
- 02 Bezirksvelorouten
- 03 Radschnellweg Hamburg – Lüneburg über Kanzlershof
- 04 KoGoMo
- 05 E-Scooter
- 06 DB-Stadtradstationen

FAHRRADSTATION HARBURG



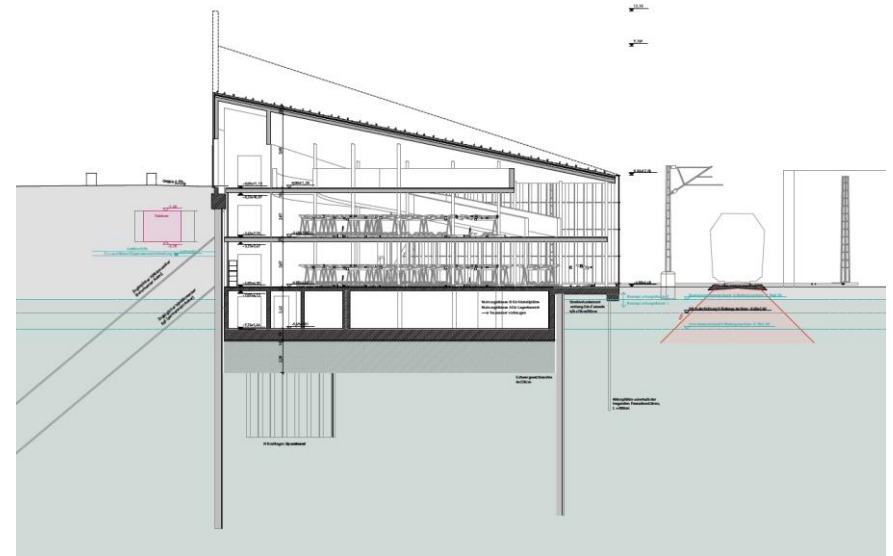
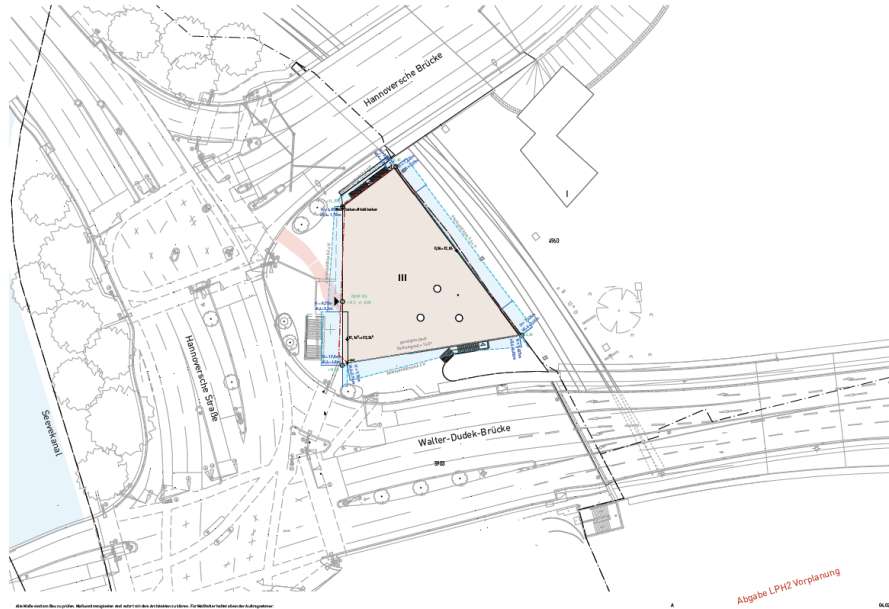
FAHRRADSTATION HARBURG



P + R-Betriebsgesellschaft mbH, SUMMACUMFEMMER ARCHITEKTEN

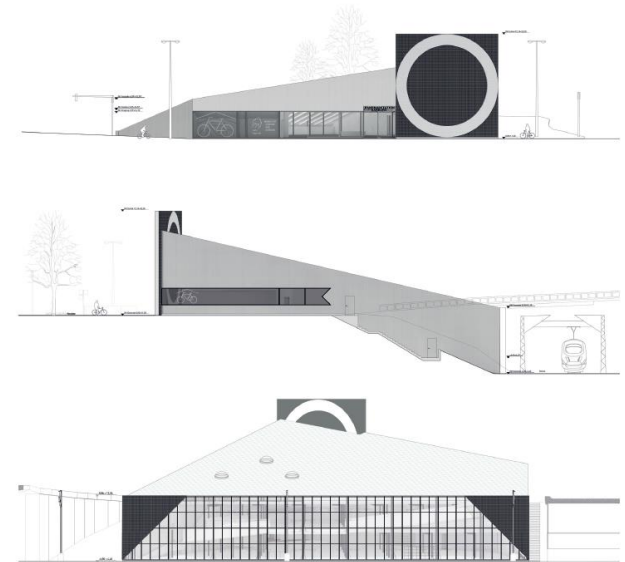


FAHRRADSTATION HARBURG



P&R Betriebsgesellschaft mbH, SUMMACUMFEMMER ARCHITEKTEN

FAHRRADSTATION HARBURG



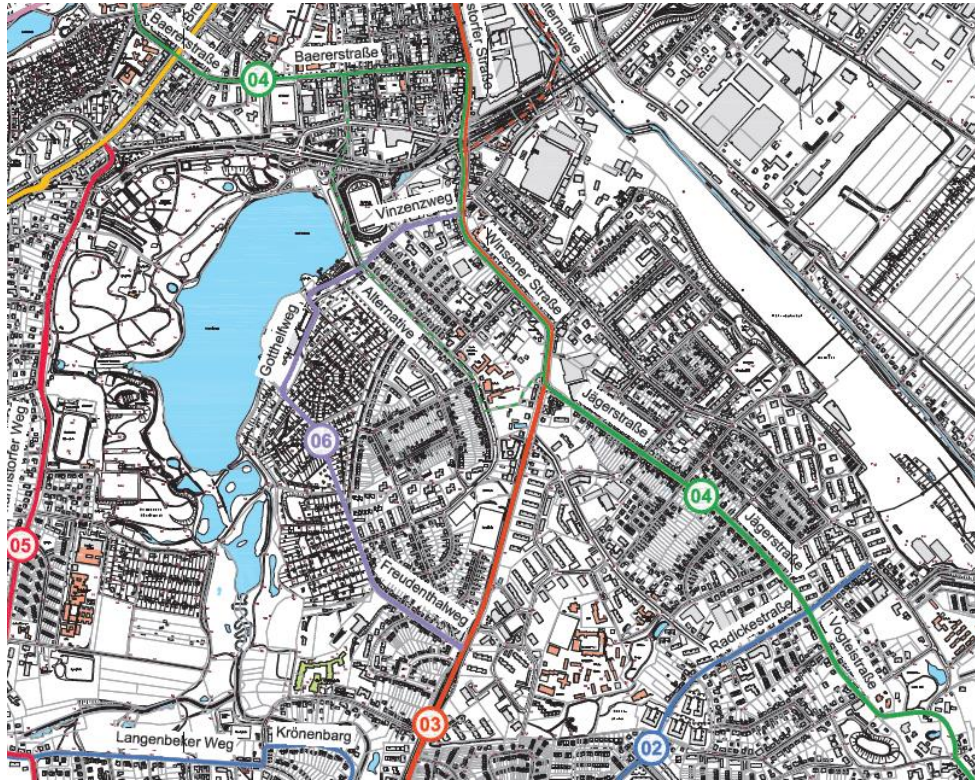
Ansichten West, Süd und Ost 1:400

P&R Betriebsgesellschaft mbH, SUMMACUMFEMMER ARCHITEKTEN

BEZIRKSVELOROUTEN

02

BEZIRKSVELORROUTEN



Von Bezirksamt und Ingenieurbüro Schmeck Junker 2009 aufgestelltes Netz

BEZIRKSVELOROUTEN



Von der Bezirksversammlung gewünschtes Bezirksroutennetz

RADSCHNELLWEG HH –
LÜNEBURG ÜBER
WILSTORF KANZLERHOF

03

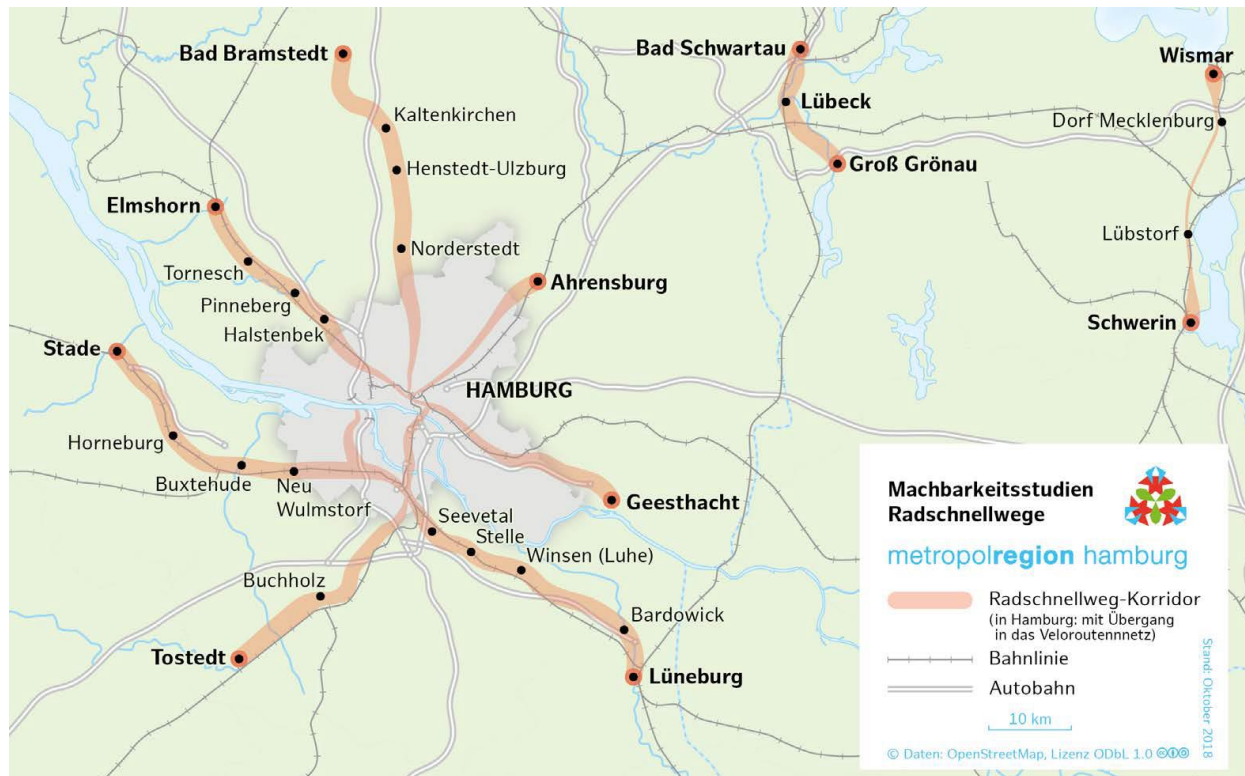


Hamburg

WAS IST EIN RADSCHNELLWEG ?

- Mindestlänge 5 km
- Weitestgehende Bevorrechtigung / planfreie Führung an Knotenpunkten
- Berücksichtigung von Mindestbreiten
- Steigungsarm
- Trennung zwischen Fuß- und Radverkehr
- Reinigung und Winterdienst
- Beleuchtung
- Von Einbauten (störend) freihalten
- Rastplätze, Luftpumpstationen, Übersichtstafeln wünschenswert

ABSCHNITT HARBURG-MECKELFELD



Metropolregion Hamburg 2021: Machbarkeitsstudie Korridor Lüneburg-Hamburg

RADSCHNELLWEGE HARBURG ÜBERSICHT



ABSCHNITT HARBURG-MECKELFELD

Abschnitt	Straßen	Beschreibung heutiger Zustand	Knotenpunkte
A1c	Hörstener Straße (südlich Wetterstraße)	straßenbegleitender Radweg / Radverkehr im Mischverkehr auf der Fahrbahn	0
A1d	Wasmerstraße - Kanzlershof	Radverkehr im Mischverkehr auf der Fahrbahn	2
A1e	Seevedeich (nördlich Wagenwerkweg)	Radverkehr im Mischverkehr auf der Fahrbahn	0
A1f	Seevedeich (zwischen Wagenwerkweg und Rehmedamm)	Radverkehr im Mischverkehr auf Fahrbahn (kein allgemeiner Kfz-Verkehr)	1

Bewertungstabelle	
	A-Variante
Konfliktvermeidung (Umsetzung)	+ kaum Konflikte mit Ausnahme Hörstener Straße (Gewerbegebiet, Flächenverfügbarkeit)
Konfliktvermeidung (Nutzung)	0 Gewerbeverkehr Hörstener Straße, Kfz-Verkehr Kanzlershofer Weg

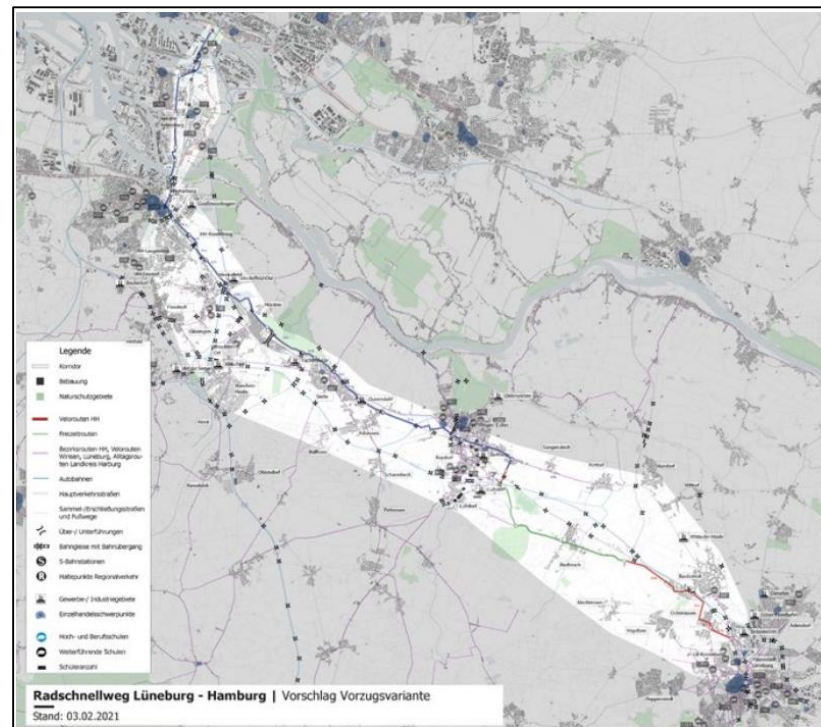


Metropolregion Hamburg 2021: Machbarkeitsstudie Korridor Lüneburg-Hamburg

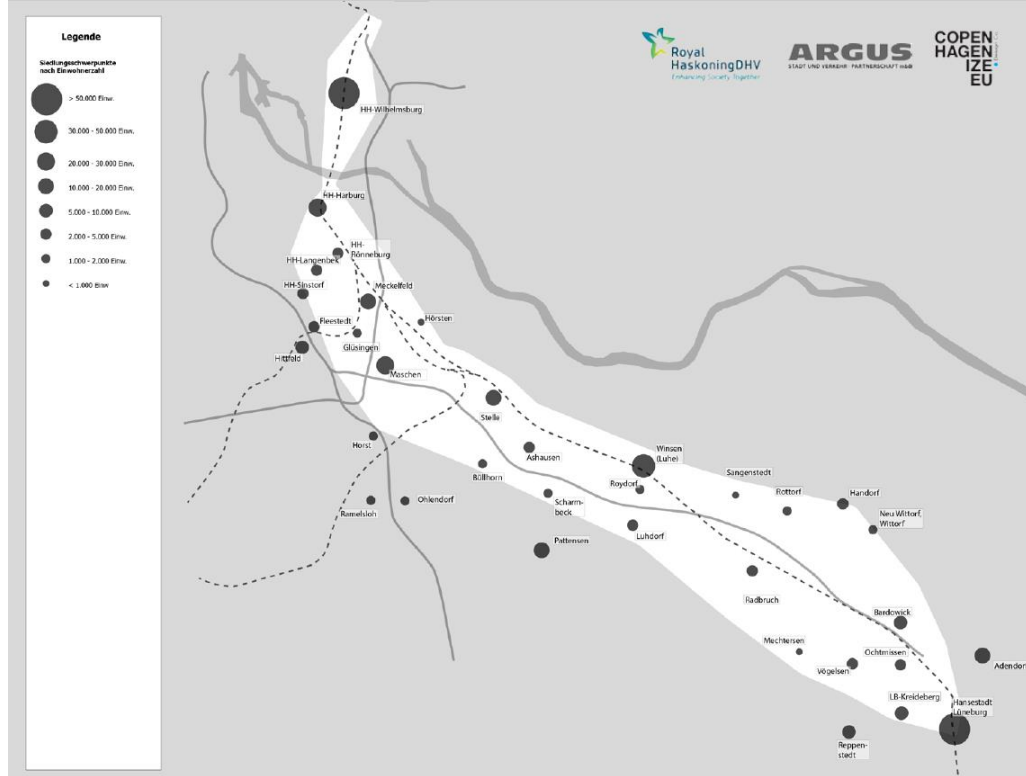
RADSCHNELLWEG HH - LÜNEBURG

Steckbrief Vorzugstrasse	
Länge	Rund 50 km
Beteiligte Kommunen	Landkreis Lüneburg mit Lüneburg und Bardowick; Landkreis Harburg mit Winsen (Luhe), Stelle und Seevetal; Hamburg mit der Behörde für Verkehr und Mobilitätswende und den Bezirksämtern Harburg und Hamburg-Mitte
Bahnhöfe und Haltepunkte	Lüneburg, Bardowick, Radbruch, Winsen/Luhe, Ashausen, Stelle, Maschen, Meckelfeld, Hamburg-Harburg, Wilhelmsburg, Veddel
Charakterisierung	Die Trasse verläuft zwischen den beiden Städten Lüneburg und Winsen in einem eher ländlich geprägten Gebiet, zwischen Winsen und Hamburg liegen dann viele auch überregional wichtige Wohn- und Arbeitsplatzschwerpunkte. Überwiegend sollen Fahrradstraßen und selbständig geführte und straßenbegleitende Zweirichtungradwege eingerichtet werden. Eine Besonderheit ist die voraussichtliche Umsetzung des Radschnellwegstandards bis in die Hamburger Innenstadt hinein.

Metropolregion Hamburg 2021: Querschnittsbericht Machbarkeitsstudien Radschnellwege



RAUMSTRUKTURANALYSE



Metropolregion Hamburg 2021: Machbarkeitsstudie Korridor Lüneburg-Hamburg

SEEVEKANAL RICHTUNG MECKELFELD



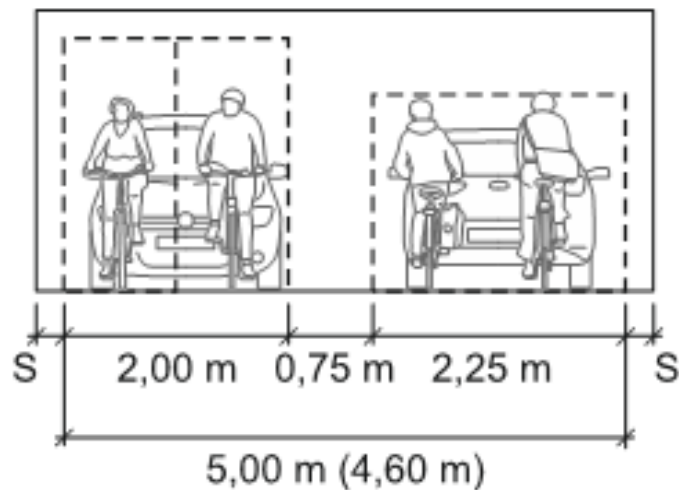
KANZLERSHOF



RADSCHNELLWEG HH - LÜNEBURG



**Bild 8: Piktogramm
für Radschnell-
verbindungen**



**Verkehrsräume und lichte Räume auf Grundlage RASSt06 <
30 km/h**

RADSCHNELLEWEG HH-LÜNEBURG

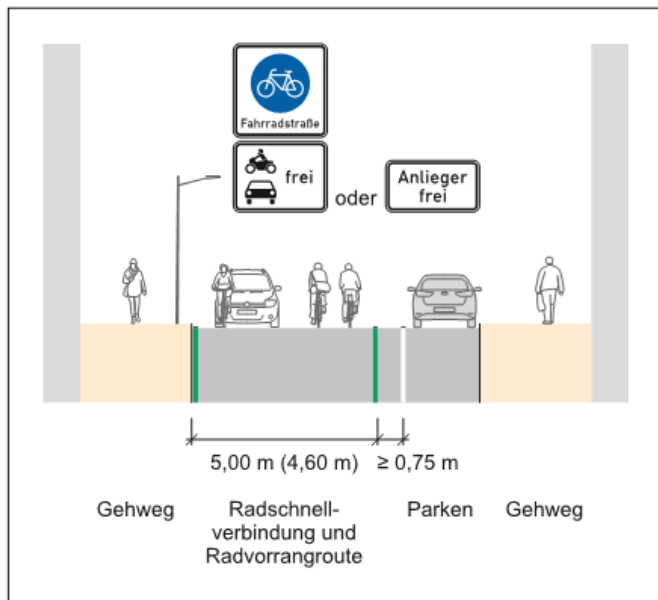
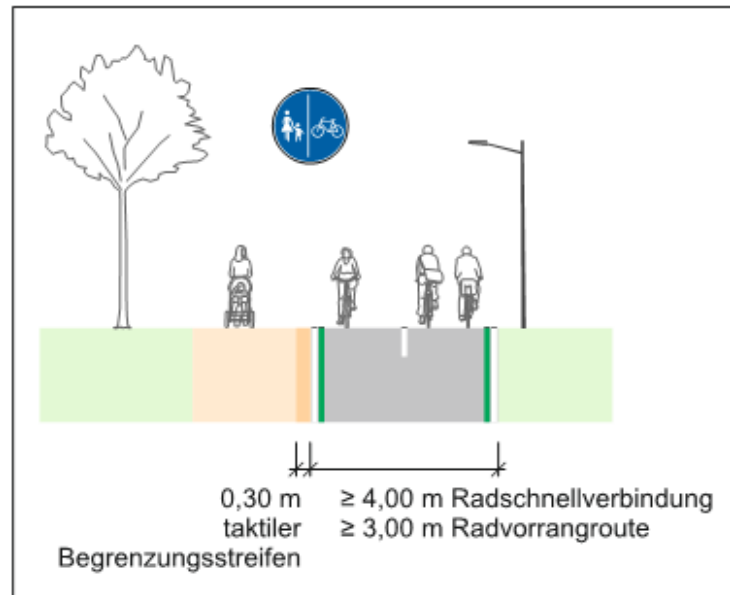


Bild 16: Innerörtliche Fahrradstraße mit Kfz-Verkehr in beide Richtungen im Zuge einer RSV/RVR



Hinweise zu Radschnellverbindungen und Radvorrangrouten

RADSCHNELLEWEG HAMBURG - LÜNEBURG

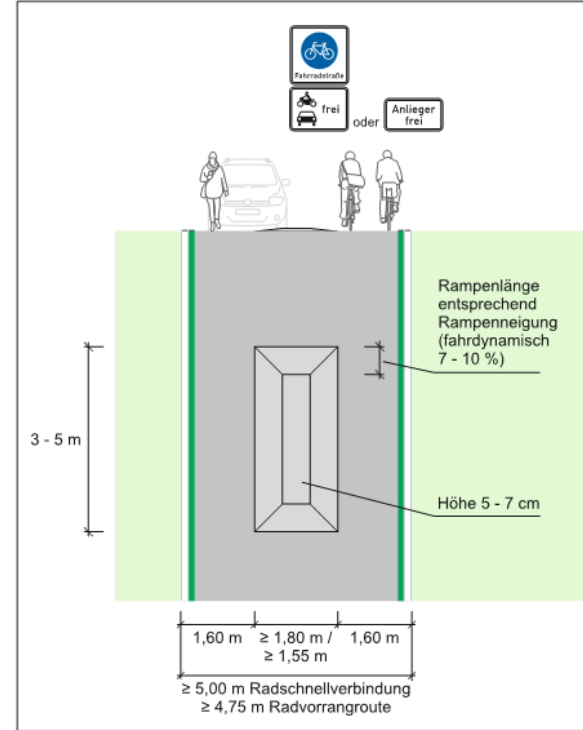
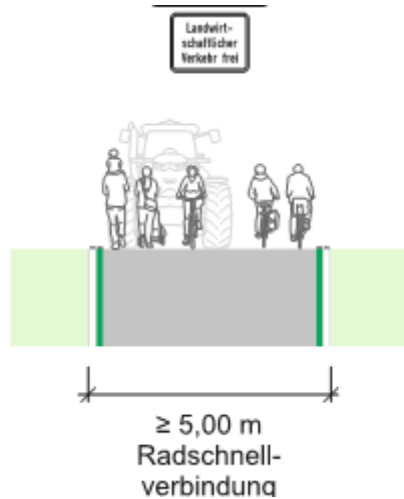


Bild 19: Beispiel einer Plateaupflasterung zur Geschwindigkeitsdämpfung auf einer Fahrradstraße außerorts im Zuge einer RSV/RVR

Hinweise zu Radschnellverbindungen und Radvorrangrouten

RADSCHNELLWEG HH-LÜNEBURG



Grafik: orange edge

Metropolregion Hamburg 2021: Querschnittsbericht Machbarkeitsstudien
Radschnellwege

Mobilität in Wilstorf – Fokus Radfahren

Seite 22

KOGOMO

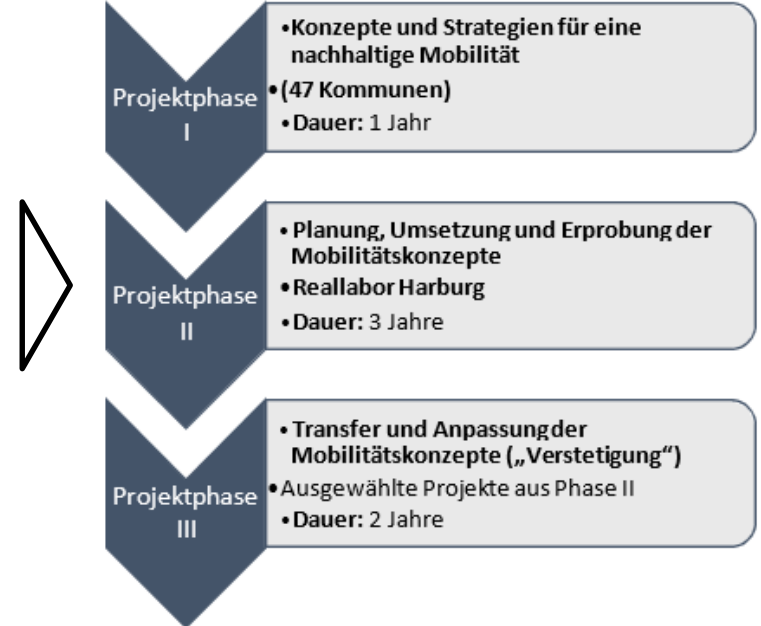
04

... wird als Teil des Förderprogramms der umsetzungsorientierten Mobilitätsforschung (MobilitätsWerkStadt 2025) des BMBF gefördert.

Ziele der Fördermaßnahme sind:

- Individuelle Mobilität sichern, soziale Teilhabe fördern.
- Umwelt- und Lebensqualität insbesondere in Städten steigern.
- Innovationsfähigkeit des Mobilitätssektors stärken.

Ablauf der MobilitätsWerkStadt 2025





Reallabor Bezirk Harburg = Praxisraum

- Aufstellung räumliches Konzept zur „Neuen Mobilität in Harburg“
- Integration neuer Mobilitätsangebote in bisher unterversorgten Randlagen
- Erarbeitung einer allgemein gültigen Strategie in Projektarbeitsgruppe und Nutzerbeirat

CARGOBIKE

Tricargo, Lademeister

- **2,17 m³ Ladevolumen**
- **Kompatibilität mit Europaletten**
- **Reichweite 40 bis 60 km**
- **210 kg Nutzlast**
- **Ausleihbar für 1 Euro / h**
- **Seit März 2023**
- **Ausleihbar bei Bakkie**

Bezirksamt Harburg

Mobilität in Wilstorf – Fokus Radfahren

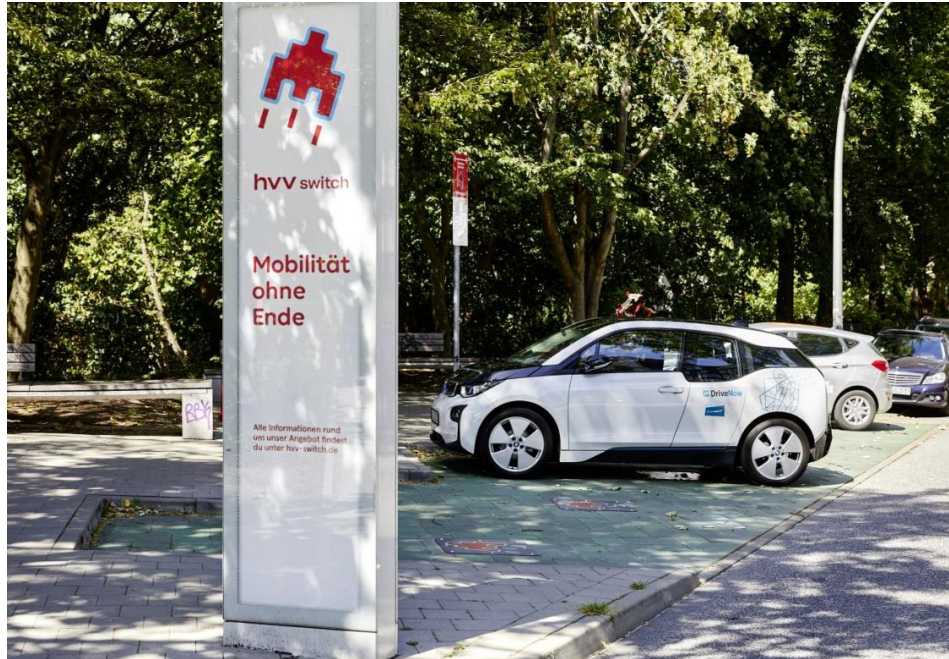
Seite 26



PARTNER HVV HOP



Hamburger Abendblatt



Hintergrundkarte: © basemap.de / BKG <08> <2022>; Hochbahn 2022

→ Erweiterung der Geschäftsgebiete der Carsharing-Angebote

→ Erste Switch-Station in der Max-Halbe-Straße umgesetzt

→ Weitere Switch-Station in Planung (Radickestraße/Vogteistraße)

E-SCOOTER

05

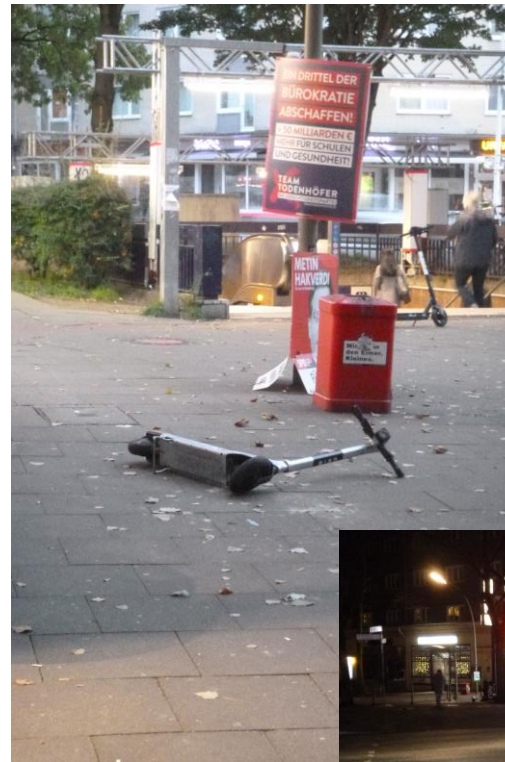
E-SCOOTER

Freefloating oder Parkzonen?

Unterschiedliche Handhabung in den Bezirken.

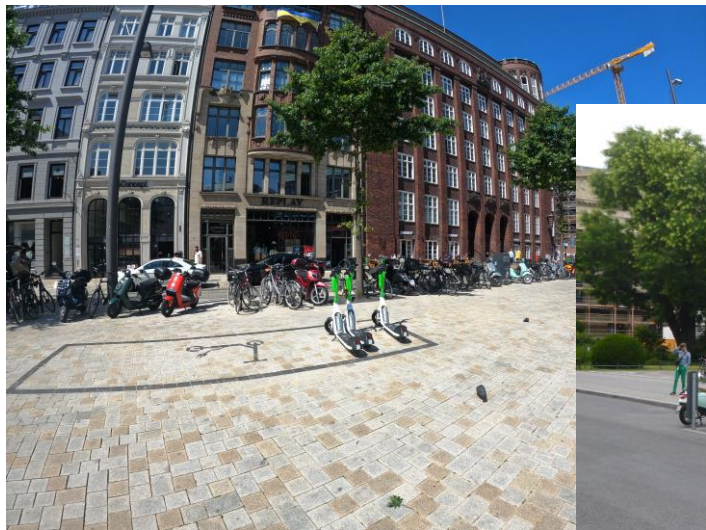


Fotos: Bezirksamt Harburg



E-SCOOTER

Parkzonen in Hamburg-Mitte und Berlin



Bezirksamt Mitte



Berlin



Berlin



BZA Eimsbüttel

E-SCOOTER IN DER CITY



Bezirksamt Mitte

Mobilität in Wilstorf – Fokus Radfahren

Seite 32

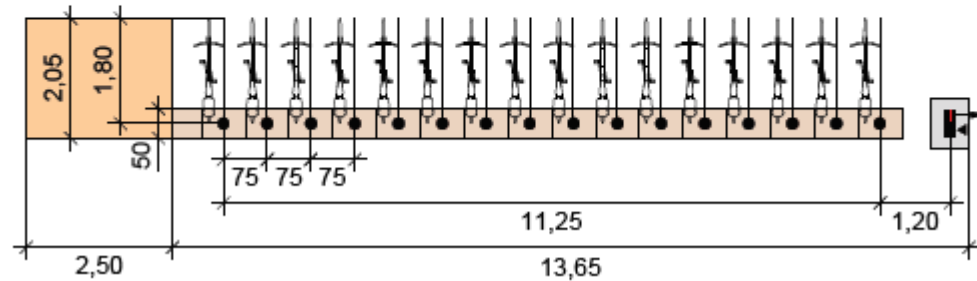
DB-STADTRADSTATIONEN



DB-STADTRADSTATIONEN

Regelplan DB-Stadtradstation

- SoloAbstellplatz-Station 16 Fahrräder
- pro Abstellpoller 1 Fahrrad
- Stromterminal mittig (entsprechender Abstand zum parallelen Ausleihen und Abstellen)
- Überlauflächen grundsätzlich seitlich möglich



DB-STADTRADSTATIONEN

Station Reeseberg



BZA Harburg

Mobilität in Wilstorf – Fokus Radfahren

Seite 35

DB-STADTRADSTATIONEN

Station Reeseberg



BZA Harburg

Mobilität in Wilstorf – Fokus Radfahren

Seite 36

DB STADTRADSTATIONEN

Hanhoopsfeld



Variante 1: Hanhoopsfeld / Schneverdinger Weg

BVM



Ausschnitt aus dem Landesgrundbesitzverzeichnis

DB-STADTRADSTATIONEN

Buchholzer Weg



Ausschnitt aus dem Landesgrundbesitzverzeichnis

BVM

ZEIT FÜR RÜCKFRAGEN

Welche Verständnis- und direkte Rückfragen haben Sie zu den Projekten im Stadtteil Wilstorf?



Foto: Sammlung Knabenreich/Baranski

KONTAKT

Carsten Stein
Abschnitt Mobilitätswende

mobilitaetswende@harburg.hamburg.de



Foto: Buchholz fährt Rad