

# STADTTEILBEIRAT WILSTORF

Fünfte Sitzung 16.12.2021



# TAGESORDNUNG

---

- TOP 1 Anmerkungen zu den letzten Protokollen**
- TOP 2 „Raus aus dem Haus“, Projekt von LoveWilstorf**
- TOP 3 Vorstellung Laufstrecke und Fitnessinseln Engelbek**
- TOP 4 Vorstellung Integriertes Entwicklungskonzept „Wilstorf- Reeseberg“**
- TOP 5 Verfügungsfonds**
- TOP 6 Sonstiges**
- TOP 7 Termine**

# RISE

...steht wofür?

---



**Hamburg. Deine Perlen.**  
*Integrierte Stadtteilentwicklung*

- RISE steht für **Rahmenprogramm Integrierte Stadtteil Entwicklung**
- Hamburg als gerechte und lebenswerte Stadt weiterentwickeln durch ...
  - **Verbesserung der Lebensbedingungen** in Stadtteilen mit besonderem Entwicklungsbedarf.
  - **Stärkung der Mitwirkungsmöglichkeiten** und der Eigenaktivität der Bürgerinnen und Bürger.
  - **Verbesserung der Entwicklungsperspektiven** für die Menschen in den Bereichen Bildung, Beschäftigung und lokale Wirtschaft, Integration und Soziales.
  - **Abbau bzw. Beseitigung** städtebaulicher Defizite.



# DAS INTEGRIERTE ENTWICKLUNGSKONZEPT (IEK)

## Inhalte

Quelle: Rahmenprogramm Integrierte Stadtteilentwicklung RISE, Leitfaden für die Praxis, Freie und Hansestadt Hamburg 2012



Anlass und Auftrag

Bestandsaufnahme

Probleme und Potenziale

Strategische Zielsetzungen für  
die Gebietsentwicklung

Verfahrensstruktur

Integriertes Entwicklungskonzept

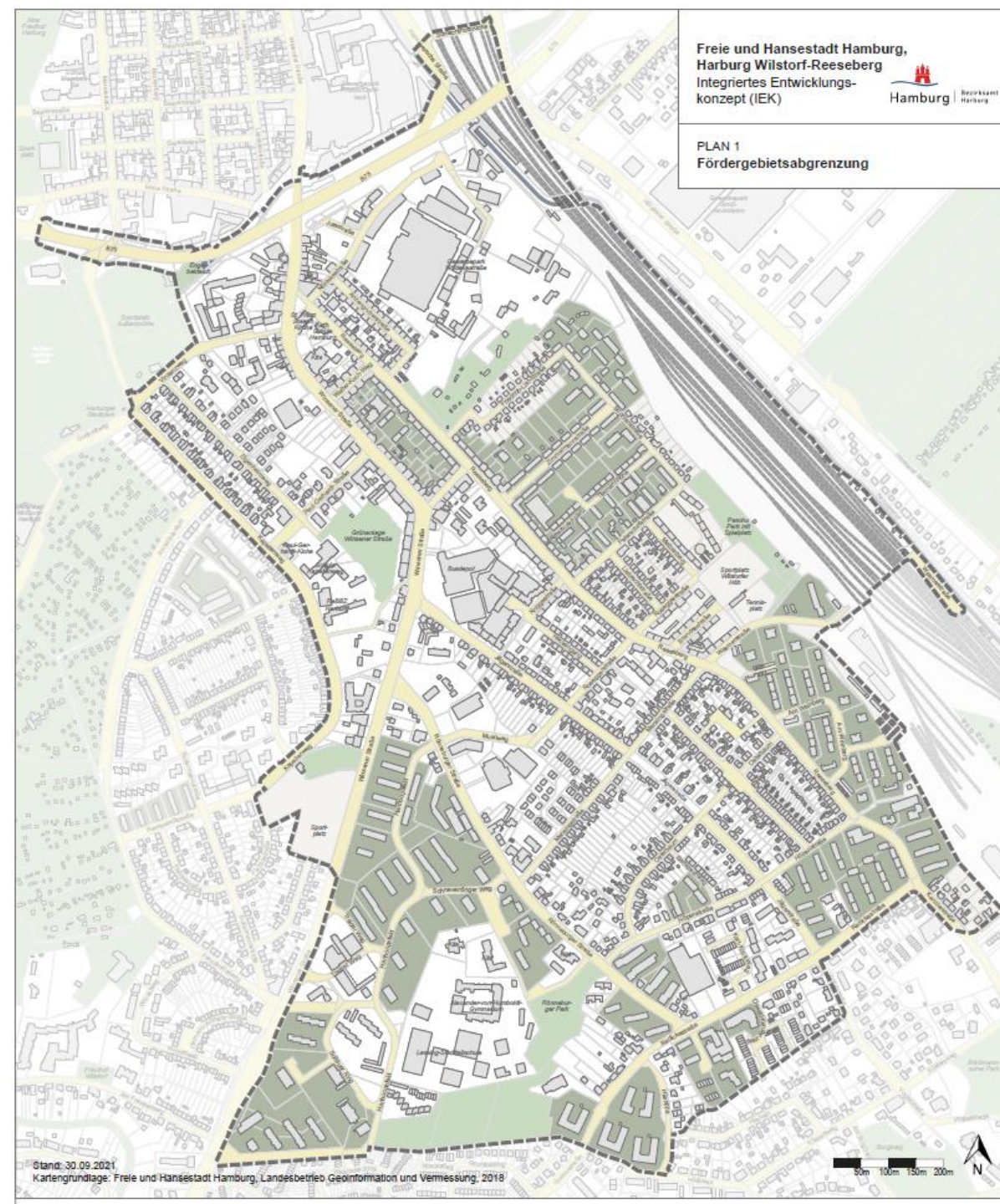
Projekte

Zeit-Maßnahmen-Kostenplan

# INTEGRIERTES ENTWICKLUNGSKONZEPT

## Methodisches Vorgehen

- Strategischer Teil
  - Überprüfung PPA
  - Handlungsfelder überprüfen und ggf. ergänzen
  - Gebietspezifische Zielstrukturen (Gebiet, Handlungsfeld, Projekt)
  - Verfahrens- und Prozessstruktur entwickeln
- Operativer Teil
  - Projekte und Maßnahmen formulieren und ableiten
  - Darstellung im ZMKP zwecks Priorisierung
  - Erstellung von Karten und Plandarstellungen





# GEBIETSBEZOGENE LEITZIELE

Wilstorf-Reeseberg nach dem Förderzeitraum

- Lebenswertes Quartier mit einer bedarfsgerechten guten **sozialen Infrastruktur**
- Attraktiver Standort zum Wohnen und Arbeiten und verfügt über **gute Wegeverbindungen** zum Harburger Zentrum und zu den umliegenden Frei- und Landschaftsräumen.
- Im öffentlichen Raum und im Wohnumfeld werden attraktiv gestaltete **Orte der Begegnung** als Bewegungsräume und Treffpunkte genutzt.





# INTEGRIERTES ENTWICKLUNGSKONZEPT

Relevante Handlungsfelder

Städtebauliche Strukturen

Wohnumfeld / Öffentlicher Raum

Mobilität

Soziales / Inklusion

Integration von Menschen mit  
Migrationshintergrund

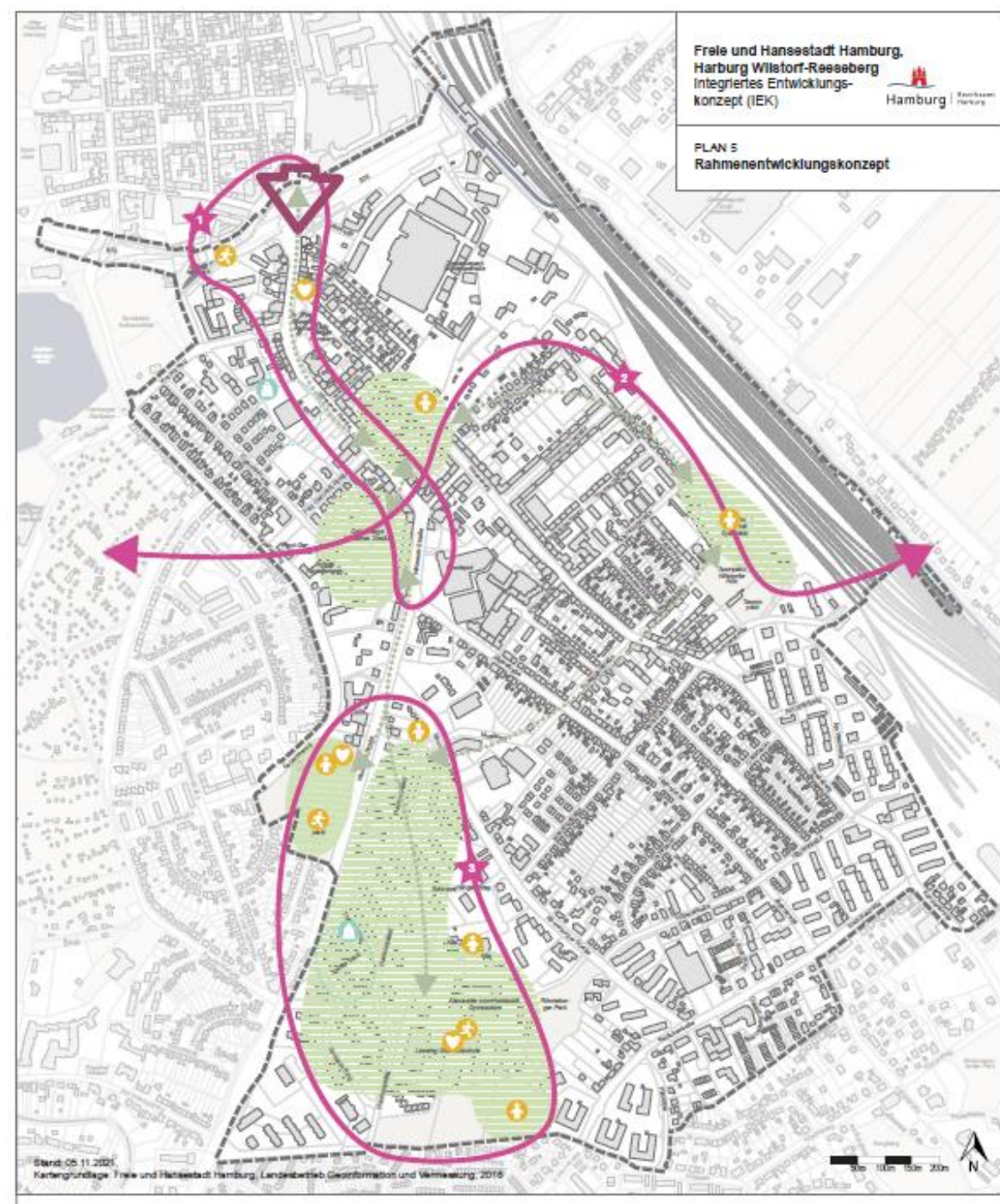
Zentren / Lokale Ökonomien

Klimaschutz / Klimaanpassung /  
Grüne Infrastruktur

Sport und Bewegung

Beteiligung, Aktivierung, Vernetzung

Gender Mainstreaming / Gleichstellung der  
Geschlechter





# INTEGRIERTES ENTWICKLUNGSKONZEPT

## Beteiligung



**W:R**  
in Wilstorf  
STADTEILBÜRO

### EINLADUNG

#### 2. Stadtteilbeiratssitzung Wilstorf

Mittwoch, 19. Mai 2021  
18:30 Uhr

**Themen der 2. Stadtteilbeiratssitzung:**  
Beteiligung Integriertes Entwicklungskonzept (IEK), Projektideen, Straßenraumgestaltung Reeseberg, Verfügungsfonds Wilstorf-Reeseberg.

**Sie möchten an der Stadtteilbeiratssitzung teilnehmen?**  
Dann senden Sie eine Mail an [wilstorf-reeseberg@dsk-big.de](mailto:wilstorf-reeseberg@dsk-big.de) und erhalten so einen Zugangslink zur Videokonferenz. Alle interessierten Bürger:innen sind herzlich eingeladen teilzunehmen!  
Weitere Informationen erhalten Sie auf unserer Internetseite unter [www.wir-in-wilstorf.de](http://www.wir-in-wilstorf.de)

Wir freuen uns auf den gemeinsamen Austausch mit Ihnen!

**W:R**  
in Wilstorf  
STADTEILBÜRO

Logo: DSK-BIG, Hamburg, Partner

**Ihre Meinung ist gefragt!**

**W:R**  
in Wilstorf  
STADTEILBÜRO

**Jetzt geht's los!**  
Informationen zum RISE-Fördergebiet Wilstorf-Reeseberg und der Gebietsentwicklung

### Das Fördergebiet Wilstorf-Reeseberg

Nachdem Wilstorf als Fördergebiet im Rahmenprogramm Integriertes Städtebauliches Entwicklungskonzept festgelegt wurde, beginnt nun die konkrete Arbeit im Quartier. Bis Ende 2025 werden in Wilstorf verschiedene Projekte und Vorhaben zur Aufwertung der Nachbarschaft durchgeführt. Das dafür festgelegte Fördergebiet erstreckt sich von der Hochbrunne der B 75 im Norden von Wilstorf bis hin zur Raddestraße im Süden des Stadtteils. Die westliche Grenze verläuft entlang des Kapellenwegs und der Gieseler Straße, im Osten wird das Gebiet durch die Bahnhofs- und die Gieseler Straße begrenzt. Damit umfasst das Fördergebiet die Vielfalt, die Wilstorf ausmacht. Von der alten Siedlung über die Wohnsiedlung Hasenheide bis hin zu den modernsten Einfamilienhäusern im Bereich des Außenreifelechts. Der Stadtteil Wilstorf bekommt mit dem Fördergebiet die Möglichkeit, gemeinsam die Entwicklung der kommenden Jahre aktiv zu gestalten. Im Nachfolgenden werden die fokussierten Leitlinien, zentralen Themen und Projektziele für das Quartier dargestellt.

Leitlinien	Themen/ Handlungsfelder	
Lebenswertes Quartier mit bedarfsgerechter sozialer Infrastruktur	Soziale Inklusion	Kommunale Dienstleistungen
Attraktiver Standort zum Wohnen, Arbeiten und freier Räume	Wohnraumbau / Überlebensraum	Städtebauliche Strukturen
Wegenerkennung zum Halbtage	Integration	Belebung / Belebung
Weitere Informationen erhalten Sie auf unserer Internetseite unter <a href="http://www.wir-in-wilstorf.de">www.wir-in-wilstorf.de</a>	Stadt und Freizeit	Gesamtsanierung / Erneuerung
Wir freuen uns auf den gemeinsamen Austausch mit Ihnen!	Belebung / Belebung	
<b>W:R</b> in Wilstorf STADTEILBÜRO	Lebenswertes Quartier mit bedarfsgerechter sozialer Infrastruktur	

### Erste Projektideen

1. Sanierung / Erneuerung Kapellenweg
2. Erneuerung / Erneuerung Raddestraße
3. Umgestaltung / Umgestaltung Spielplatz / Spielplatz
4. Neuanordnung / Neuanordnung Grünflächen / Grünflächen
5. Einführung / Einführung Verkehrsberuhigung / Verkehrsberuhigung
6. Neuanordnung / Neuanordnung Kfz zum Einparken / Kfz zum Einparken

**Welche weiteren Projektideen haben Sie?**  
Schreiben Sie uns gern Ihre Vorschläge

**Plan mit der Abgrenzung des Gebiets und den Maßnahmen Schwerpunkten**  
Welche Anmerkungen haben Sie als Wilstorf-Experten:innen?

Sie haben Fragen oder möchten Informationen zu dem Gebiet? Rufen Sie uns gern zu unseren Sprechzeiten (Dienstag 14:00 - 18:00 Uhr) oder schreiben Sie uns eine E-Mail an: [wilstorf-reeseberg@dsk-big.de](mailto:wilstorf-reeseberg@dsk-big.de)

Welche Informationen erhalten Sie auch auf der Projektwebsite: [www.wir-in-wilstorf.de](http://www.wir-in-wilstorf.de)

Sie wollen sich regelmäßig über die Entwicklungen rund um das Fördergebiet informieren? Lesen Sie hier zu: [www.wir-in-wilstorf.de](http://www.wir-in-wilstorf.de)



# INTEGRIERTES ENTWICKLUNGSKONZEPT

## Projekte



Spielplatz Reeseberg (ZMKP I)



Sportanlage Kapellenweg (Schlüsselprojekt)



Jägerstraße (ZMKP II)



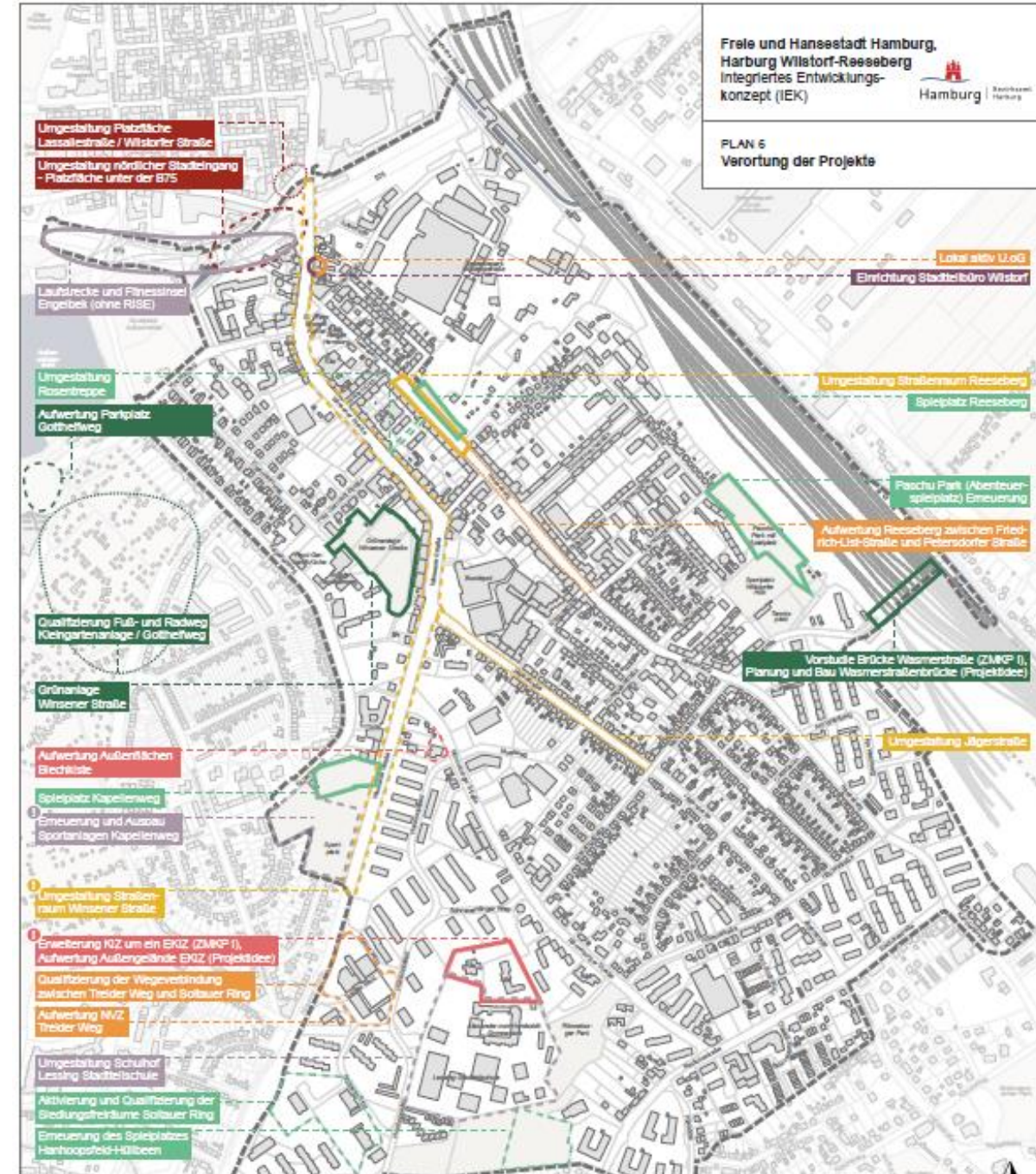
Erweiterung KiZ um ein EKiz (Schlüsselprojekt)



Platzfläche u. B75 (Projektidee)



Winsener Str. (Schlüsselprojekt)

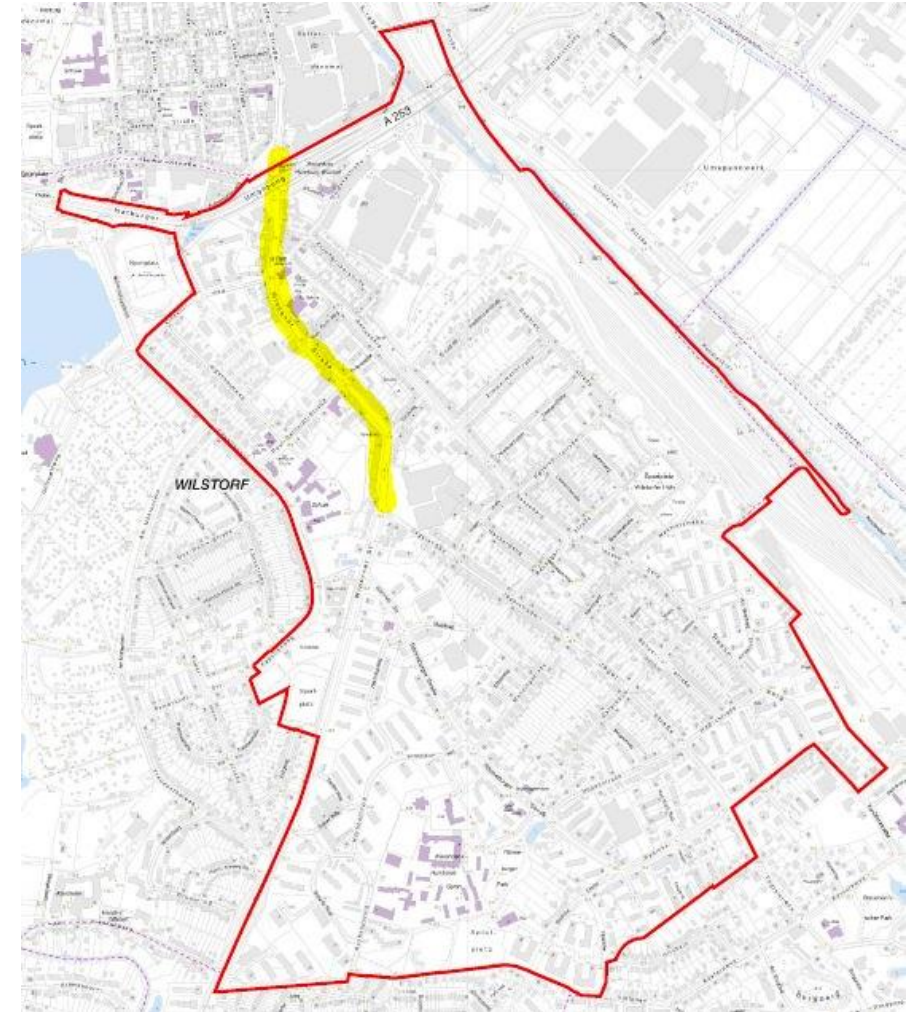




# MAGISTRALE WINSENER STRASSE

## Schlüsselprojekt - Projektidee

- Hohes Verkehrsaufkommen als Haupt- und Durchfahrtsstraße
- Nebenflächen stark beengt
- Radfahren mit dem motorisierten Verkehr unangenehm





# VIELEN DANK!

Kontakt

## ANSPRECHPARTNER

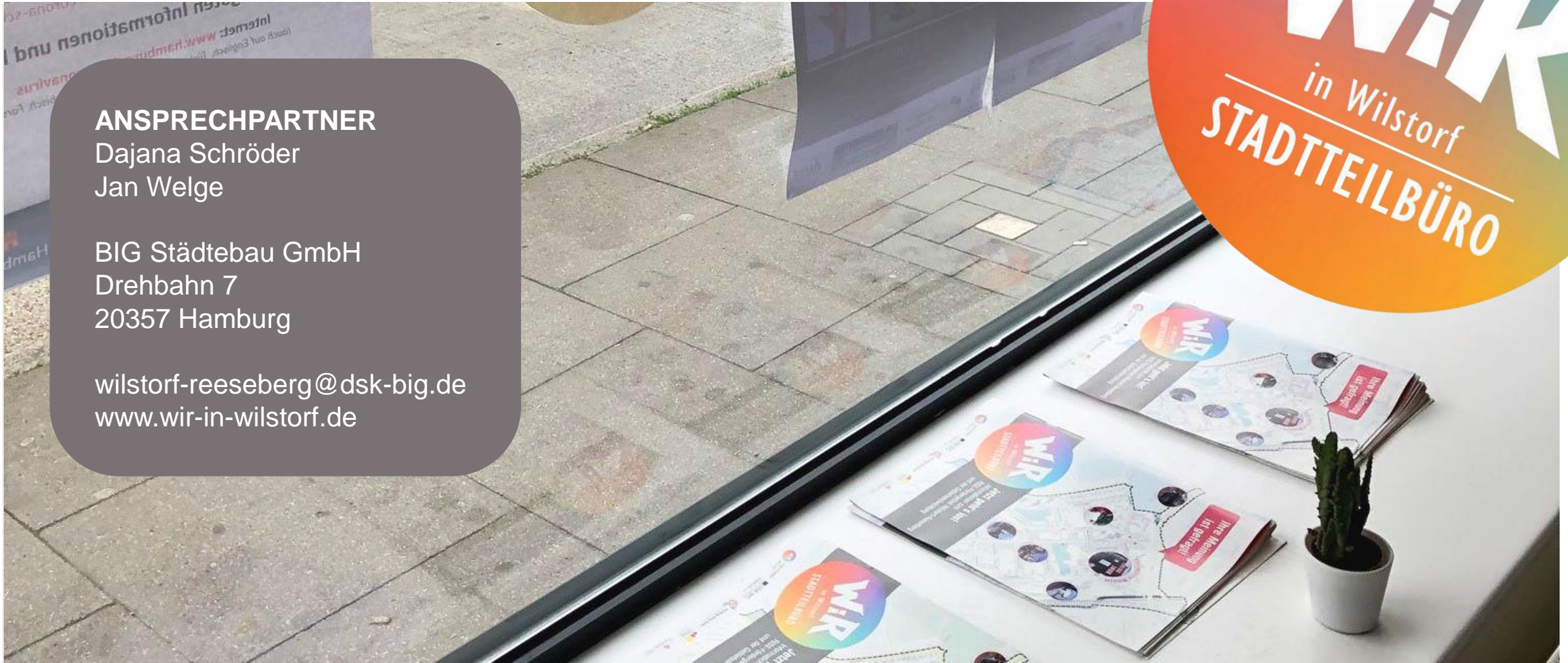
Dajana Schröder  
Jan Welge

BIG Städtebau GmbH  
Drehbahn 7  
20357 Hamburg

wilstorf-reeseberg@dsk-big.de  
www.wir-in-wilstorf.de



**WIR**  
in Wilstorf  
STADTTEILBÜRO



# SONSTIGES

## Probleme im Gebiet – Rückmeldungen besorgter Bürger:innen

---

- **Lärmbelästigung** (Industrieanlage Auria, Auffahrt B75, Winsener Straße, Bahnstrecke)
  - <https://www.hamburg.de/laerschutz-ansprechpartner/144094/gewerbe-industrie/>
  - <https://www.hamburg.de/laerschutz-ansprechpartner/144096/schiene-und-strasse/>
- **Verkehr** (Pfosten in der Zimmermannstraße)
  - [Durch neue Poller fallen plötzlich Parkplätze in Harburg weg - Hamburger Abendblatt](#)
- **Brachfläche** mit zerstörten Bauruinen unterhalb Spielplatz Reeseberg (Gewerbehof Nöldekestraße)
  - Öffentlicher Raum? → Nein
- **Vermüllung**
  - Stadtreinigung Hamburg (App) → Müllecken fotografieren und melden